

CITY S, CITY M

Luftreiniger

Gebrauchsanweisung



INHALTSVERZEICHNIS

1	Anwendungsbereich	3
2	City M/City S in der Übersicht	3
3	Allgemeine Sicherheitshinweise	5
4	Wichtige Sicherheitshinweise	6
5	Gewährleistung	7
6	Verpackung und Transport	8
7	Montage	8
8	Inbetriebnahme	8
9	Filterwechsel	9
10	Wartung	11
11	Lagerung	11
12	Demontage/Entsorgung	11
13	Technische Daten	11
14	Service	13
15	Ersatzteilliste City M/City S	13
16	Konformitätserklärung	14

1 Anwendungsbereich

Der Luftreiniger City M/City S wird zur Säuberung von Luft durch hoch effiziente mechanische Filter eingesetzt. Der Luftreiniger City M/City S ausschließlich für den Innenbereich geeignet.

Diese Betriebsanleitung erläutert die Vorgehensweise der Filtermontage bei Erstbestückung und späteren Filterwechseln.

2 Luftreiniger City M/City S in der Übersicht

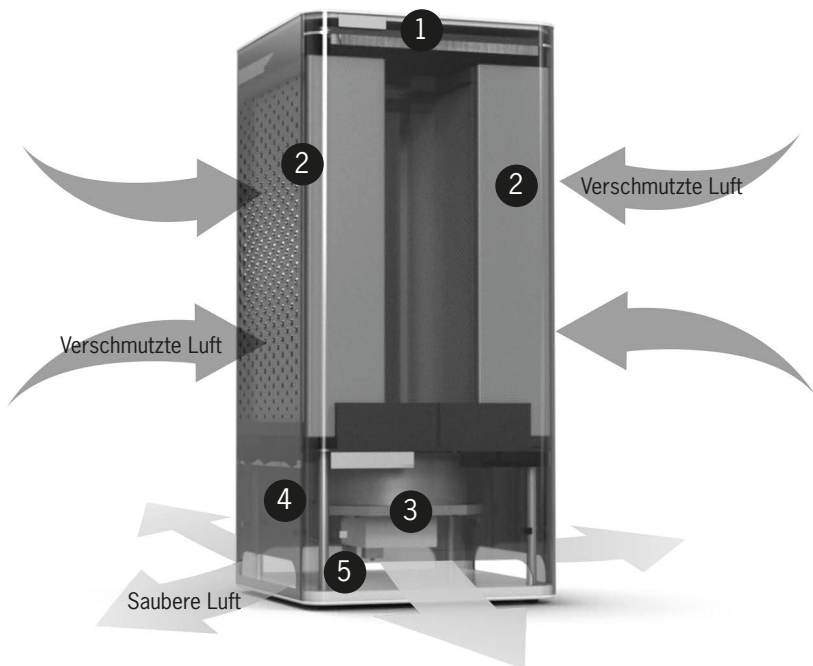


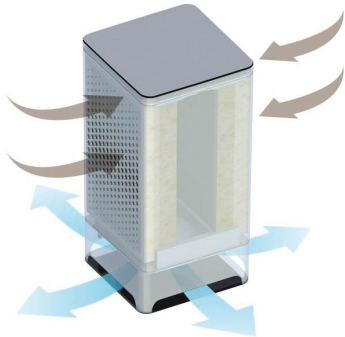
Abb. 1 Übersicht Luftreiniger City M (beispielhaft auch für City S)

- | | |
|---|-------------------------------|
| 1 | Deckel |
| 2 | Filter |
| 3 | Ventilator |
| 4 | Gehäuse |
| 5 | Luftauslass/Unterkonstruktion |

2.1 Lieferumfang

- City M/City S
- 2x Partikelfilter mit Kombinationsmedium (Molekular/H14)
- Betriebsanleitung
- Elektrische Steckverbindung

2.2 Schritte des Luftstroms



1. Verschmutzte Luft strömt durch die Filter
2. Gereinigte Luft wird durch den Ventilator nach unten angesaugt
3. Saubere Luft wird in alle Richtungen verteilt

2.3 Wichtige Komponenten



1. ROTE LED

Hinweis: Filter tauschen, wenn die rote LED leuchtet.

2. Einstellung Gebläsegeschwindigkeit

3 Allgemeine Sicherheitshinweise

Vor Inbetriebnahme Betriebsanleitung lesen.

Erhebliche Gefahren für Mensch und Umwelt können entstehen durch:

- Nichtbeachtung der Anweisungen dieser Betriebsanleitung
- Bestimmungswidrige Verwendung durch ungenügend qualifiziertes Personal

3.1 Sicherheitssymbole



Durch Missachtung der mit nebenstehendem Symbol gekennzeichneten Sicherheitshinweise sind Schäden an Personen und dem Luftreiniger City M/City S möglich.

3.2 Sauberkeit des Lüftungsgerät

Um Fehlfunktionen zu vermeiden, grundsätzlich auf Sauberkeit des Lüftungsgerät achten.

3.3 Betriebszustände

Vorgeschriebene Betriebszustände einhalten um Fehlfunktionen zu vermeiden.

3.4 Schutzeinrichtungen

Schutzeinrichtungen dürfen nicht demontiert oder umgangen werden, wie z. B. die Dekontaminationsanschlüsse, um z. B. Leckagen zu vermeiden.

3.5 Explosionsgefährdeter Bereich



Luftreiniger City M/City S nicht für den Betrieb in explosionsgefährdeten Bereichen zugelassen.

3.6 Haftung

In den nachfolgenden Fällen geht die Haftung für die sichere Funktion des Luftreiniger City M/Cits S auf den Betreiber/Eigentümer über:

- nicht bestimmungsgemäße Verwendung
- unsachgemäße Wartung/Instandhaltung

4 Wichtige Sicherheitshinweise



Nachfolgend aufgeführte Vorgehensweise nur unter folgenden Voraussetzungen anwenden:

4.1 Vorschriften/Reglungen

- Alle für den Verwendungsbereich gültigen Vorschriften einhalten,
- Regelungen hinsichtlich Umweltschutz und Unfallvermeidung einhalten,
- Je nach Anwendungsbereich persönliche Schutzausrüstung (Handschuhe, Schutzanzug, Schutzbrille, Atemschutz) tragen.

4.2 Installation

- Vor Installations-, Wartungs- und Instandhaltungsarbeiten immer die Maschine ausschalten und von der Spannungsquelle trennen. Die Maschine kann erst fünf Minuten nachdem sie von der Spannungsquelle getrennt wurde als energiefrei angesehen werden.

4.3 Betreiber der Anlage

- Luftreiniger City M/City S nur in ordnungsgemäßem Zustand betreiben. Nur funktionstüchtige, unbeschädigte Filter einsetzen.
- Luftansaug- und Luftaustrittsöffnung niemals abdecken
- Niemals Gegenstände in Luftansaug- und Luftaustrittsöffnung stecken
- Alle Tätigkeiten am Luftreiniger City M/City S (z. B. Filterwechsel) nur durch fachkundige Personen durchführen lassen.
- Der Betreiber ist für die nötige Ausbildung und Unterweisung der von ihm beauftragten Fachkräfte verantwortlich.

4.4 Betrieb/Wartung

- Vor Filterwechsel ggf. Reinigung des Gehäuses durchführen.
- Während Filterwechsel darf Filtergehäuse nicht mit Luft durchströmt werden.
- Durch unsachgemäße Handhabung von Altfiltern besteht Gesundheitsgefährdung. Unbedingt Hinweise zum Filterwechsel befolgen.

4.5 Installation

Funktion des Luftreinigers City M/City S ist bei Verwendung von geeigneten Camfil-Filtern sowie entsprechendem Originalzubehör sichergestellt. Fremdfabrikate führen unter Umständen zu Sicherheitsmängeln.

5 Gewährleistung



Ausschluss der Gewährleistung bei unsachgemäßer Handhabung.

Die Dauer der gesetzlich vorgeschriebenen Gewährleistung beträgt 2 Jahre. Die Dauer der Gewährleistung für versteckte Mängel beträgt 5 Jahre.

Während der Gewährleistungszeit (ab Lieferung) sind Instandsetzungsarbeiten und Änderungen nur durch Camfil-Service oder Personen, die von Firma Camfil schriftlich beauftragt wurden, erlaubt. Andernfalls erlöschen alle Gewährleistungsansprüche.

Bei Vorlage eines Mangels wenden Sie sich an Camfil-Service, siehe Kapitel 14 Service!

5.1 Transport

- Luftreiniger City M/City S nur an dafür vorgesehenen Stellen anschlagen (bei speziellen Montagebedingungen Rücksprache halten)
- Mechanische Erschütterungen vermeiden
- Luftreiniger City M/City S darf stehend oder liegend transportiert werden

5.2 Lagerung

Nach Auslieferung sachgerecht lagern (z. B. Kondenswasser und grobe Verschmutzung verhindern).

5.3 Montage

Maßnahmen gegen Verschmutzungen im Innenbereich bei Montage:



Bei Beschädigungen ist eine Begutachtung durch den Camfil-Service erforderlich.



Luftreiniger City M/City S nur betreiben, wenn Filter montiert sind.

5.4 Aufstellungsort



Luftreiniger City M/City S nicht im Außenbereich aufstellen.

5.4 Betrieb

- Durch Nichtbeachten der Betriebsanleitung während des Betriebes ist ein Erlöschen der Gewährleistung möglich.
- Oberflächenkorrosion kann u. a. bei unsachgemäßer Reinigung entstehen durch:
 - Falsche Wahl des Reinigungsmittels
Empfehlung: trockenes Wasserstoffperoxid (H₂O₂),
 - Falsche Wahl der Konzentration des Reinigungsmittels
(Herstellerangaben des Begasungsgenerators beachten),
- Für ordnungsgemäße Funktion sollten Filter von Camfil verwendet werden.

6 Verpackung und Transport

Wenn nicht besonders vertraglich vereinbart, entspricht die Verpackung den Verpackungsrichtlinien HPE, die vom Bundesverband Holzpackmittel, Paletten und Exportverpackung e.V. festgelegt worden sind.

Auf der Verpackung angebrachte Bildzeichen beachten.

Zum Vermeiden von Schäden durch Gewalteinwirkung oder durch unvorsichtiges Be- und Entladen und beim Transport besonders vorsichtig verfahren.

7 Montage

Untergrund muss eben, fest und waagrecht sein.

Platzbedarf von min. 1000 mm über dem Deckel für den Filterwechsel berücksichtigen.

Ungehinderten Luftstrom um den Luftreiniger City M/City S ermöglichen.

8 Inbetriebnahme



ACHTUNG! Gefahr durch elektrischen Schlag!

Elektrische Arbeiten nur von qualifizierten Fachleuten durchführen lassen.

Gewährleisten, dass Stromversorgung unterbrochen werden kann, ohne das Gerät zu berühren.



1. Netzwerkstecker in Steckdosen stecken.
2. Sichergehen, dass der Luftstrom ungehindert fließen kann.
3. Mit + oder - auf den Bedienfeld den gewünschten Luftdurchfluss einstellen.

9 Filterwechsel



ACHTUNG!

Unbedingt Hinweise zur Handhabung der Filter und Anleitungsschritte für Filterwechsel sehr genau befolgen. Durch unsachgemäße Behandlung kann das Filtermedium beschädigt werden. Dadurch kann zugesagter Wirkungsgrad nicht erreicht werden.



1. Luftreiner City M/City S ausschalten und Stecker ziehen.
2. Mindestens 5 Minuten warten um Entlastung restlicher Energien zu gewährleisten.
3. Deckel entfernen.

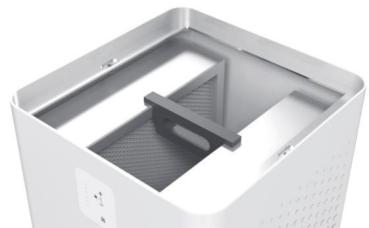


5. Abdeckung entnehmen.



4. Beide Knöpfe drücken und Abdeckung lösen.

Hinweis: Anleitung auf Abdeckung beachten.



6. Abstandhalter entnehmen.



7. Filter entnehmen.



8. In Kunststoffbeutel verstauen.

Hinweis: Filter fachgerecht entsorgen.

9. In gleicher Weise mit anderen Filter verfahren.



10. Neue Filter einsetzen.

Hinweis: Dichtung muss dabei in Richtung Lochgitter zeigen. Oberfläche des Filtermediums nicht berühren. Ersatzfilter sind bei Camfil erhältlich.

11. Filter nach unten gegen Außenwand (Lochgitter) drücken.



12. Abstandhalter einsetzen.



13. Abdeckung aufsetzen.



14. Abdeckung festdrücken, bis ein Klicken zu hören ist.



15. Deckel anbringen

16. Netzstecker einstecken

17. Luftreiniger City M/City S anschalten.

18. Luftreiniger City M/City S resetten indem + und - gleichzeitig für 5 Sek. gedrückt wird.

10 Wartung



Wartungen und Austausch von Komponenten nur durch eingewiesenes Personal (von Firma Camfil autorisiert) oder vom Camfil-Service.

11 Lagerung

Umgebungsbedingungen des Lagerraums müssen mit den Betriebsbedingungen übereinstimmen, siehe Kapitel 13 Technische Daten.

12 Demontage/Entsorgung

Um ein Wiedereinfließen in den Wertstoffkreislauf zu ermöglichen, die einzelnen Bauelemente wertstoffgerecht entsorgen. Dabei die Möglichkeiten einer Weiterverwertung in gleicher oder ähnlicher Funktion berücksichtigen.

Luftreiniger City M/City S vor Demontage/Entsorgung energielos setzen (elektrischer Strom).

Demontage nur durch fachlich geeignete Personen unter Beachtung von:

- Unfallverhütungsvorschriften
- Umweltschutzrichtlinien
- Hinweisen dieser Betriebsanleitung z. B. Transport
- sonstigen Hinweisen der Lieferanten weiterer Komponenten.

13 Technische Daten

Hersteller:	Camfil Austria GmbH
Maschinentyp:	Luftreiniger City M / City S
Spannungsversorgung:	200 V – 240 V
Frequenz:	50/60 Hz
Betriebsstrom:	0,75 A
Leistung:	83 W
zul. Betriebstemperatur:	-25°C+ 60°C
max. Luftfeuchtigkeit:	85 %

13.1 City M

Abmessungen (BxHxT): 340 mm x 720 mm x 345 mm
 Filtertyp: siehe Datenblatt
 Betriebsgewicht: 15 kg

Camfil Luftreiniger City M mit Kombinationsmedium Molekular/H14				
Stufe	Volumenstrom [m ³ /h]	Geschwindigkeit [U/min]	Eingangsleistung [W]	Geräuschpegel [dB(A)]
1	37	520	4	16
2	67	728	5	21
3	94	907	6	28
4	127	1072	7	35
5	251	1772	19	45
6	433	2733	55	54

13.1 City S

Abmessungen (BxHxT): 340 mm x 465 mm x 345 mm
 Filtertyp: siehe Datenblatt
 Betriebsgewicht: 11 kg

Camfil Luftreiniger City S mit Kombinationsmedium Molekular/H14				
Stufe	Volumenstrom [m ³ /h]	Geschwindigkeit [U/min]	Eingangsleistung [W]	Geräuschpegel [dB(A)]
1	21	561	5	21
2	47	865	6	28
3	82	1168	9	36
4	119	1428	12	40
5	183	1866	22	45
6	247	2267	36	52

14 Service


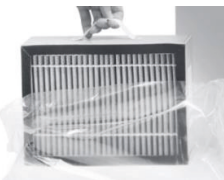
Camfil steht gerne für Fragen zur Verfügung.

Bei Bestellungen oder technischen Fragen bitte Gerätetyp sowie ggf. benötigte Ersatzteil-/Stücklistennummern bereithalten!

Kontakt:

Camfil Austria GmbH
 Hermann-Mark-Gasse 7
 1100 Wien
 Tel: +43 1 713 37 83
 Fax: +43 1 713 86 36
 E-Mail: office.at@camfil.com
 Web: www.camfil.com

15 Ersatzteilliste Luftreiniger City M/City S

Abbildung	Artikel Nr.	Benennung	Anzahl je Gerät
	94000196	Ersatzfilter H14/Molekular	2
	94000195	Ersatzfilter H14/Molekular	2

16 Konformitätserklärung

**EG Konformitätserklärung
im Sinne der Maschinenrichtlinie 2006/42/EG Anhang II 1A**

EC declaration of conformity according to the EU Machinery Directive 2006/42/EG, Annex II, 1.A

Hersteller:	Camfil Svenska AB
<i>Manufacturer</i>	Industrigatan 3 SE-619 33 TROSA
Produkt:	Luftreiniger City M / City S
<i>Product:</i>	

Hiermit erklären wir, dass das oben genannte Produkt allen einschlägigen Bestimmungen der folgenden EG-Richtlinien entspricht:

It is expressly declared that the product fulfills all relevant provisions of the following EU Directives:

- **Maschinenrichtlinie 2006/42/EG**
Machinery Directive 2006/42/EC
- **Elektromagnetische Verträglichkeit 2004/108/EC**
Electro Magnetic Compability 2004/108/EC
- **Niederspannungsrichtlinie 2014/35/EG**
Low Voltage Directive 2014/35/EC

Angewandte harmonisierte Normen:

Applied harmonized standards:

- **EN ISO 12100-1/-2, Sicherheit von Maschinen**
EN ISO 12100-1/-2, Machinery safety
- **EN 60204-1, Elektrische Ausrüstung von Maschinen**
EN 60204-1, Electrical equipment of machinery

Bei einer nicht mit uns abgestimmten Änderung der Maschine/Baugruppe verliert diese EG-Konformitätserklärung ihre Gültigkeit.

This declaration of EC conformity shall become null and void when the machine/modul is subjected to any modification that has not met with our approval.

CAMFIL - weltweit führend bei Luftfiltern und Lösungen für die Luftreinhaltung

Schon seit mehr als einem halben Jahrhundert sorgt Camfil für saubere Innenraumluft für Menschen, Umwelt und Prozesse. Als führender Hersteller erstklassiger Luftfiltersysteme bieten wir Luftfilterprodukte und Lösungen an, die das Leben gesünder und Produktionsprozesse sicherer machen, den Energieverbrauch verringern und der Umwelt zugutekommen.

Die Camfil-Gruppe mit Hauptsitz in Stockholm verfügt über 33 Produktionsstätten, sechs Forschungs- und Entwicklungsstandorte, regionale Beratungs- und Verkaufsstellen in 30 Ländern sowie rund 4.800 Mitarbeiter und Mitarbeiterinnen und wächst ständig weiter.

www.camfil.com